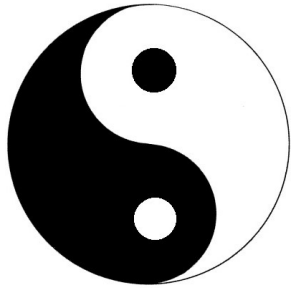
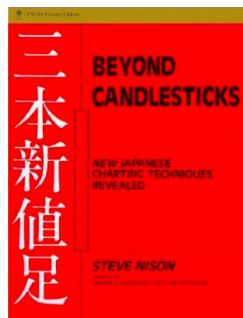


TRADING CONCEPT ตอน ทำกำไรด้วยคาถา (Kagi)

กลับมาดูเทคนิคการทำกำไรในหุ้นกันต่อครับ ฉบับนี้เป็นเทคนิคที่ง่าย ไม่ต้องวิเคราะห์เส้นกราฟ หรือดูอินดิเคเตอร์ต่างๆ ให้ง่ายใจครับ ใช้กราฟราคาตัวเดียว บอกสัญญาณการซื้อขายด้วยหยินและหยาง ผ่านกราฟคาถา



ใจเย็นๆ ครับ อย่าเพิ่งคิดว่าบ้านผู้เขียนโดนหน้าท่วมหลายรอบ จนทำท่าจะเขียนไปซะแล้วนะ ครับ เทคนิคนี้ ถูกนำมาถ่ายทอดครั้งแรกโดย **Steve Nison** ปรมาจารย์ของกราฟแท่งเทียนในหนังสือ **Beyond Candlesticks** ครับ เราไปดูเทคนิคกันเลยครับ



กราฟ Kagi

ก่อนอื่นต้องมาทำความรู้จักกับกราฟ Kagi กันก่อนครับ กราฟ Kagi มีหลักการคล้ายกับกราฟ Point and Figure ที่จะช่วยกำจัดหรือกรองความผันผวนของราคา (Noise) ออกไปทำให้เราเห็นแนวโน้มของราคาได้ชัดเจนขึ้น (หากใครยังไม่คุ้นกับกราฟ Point and Figure ให้หาอ่านได้ที่ **Technical Magic** ฉบับที่ 41 ครับ) จุดหลักๆ ที่ต่างกันคือ

1. Kagi จะไม่กำหนดการขึ้นลงของกราฟที่ละ 1 Box Size แต่ใช้ค่าจริงๆ เลย (ได้บอกช่วงได้ละเอียดกว่า) ดังนั้นจึงไม่เขียนด้วยรูป **O** หรือ **X** แต่จะแทนด้วยเส้นตรงแนวตั้งซึ่งมีความยาวได้อิสระ

2. Kagi จะใช้เส้นตรงแนวนอน ในการเชื่อมเส้นตรงแนวตั้งในข้อ 1. โดยหากเป็นการเชื่อมเส้นขาขึ้นที่เปลี่ยนเป็นขาลง เส้นแนวนอนก็จะอยู่ด้านบน (เกิดจุดสูงสุด) เรียกเส้นเชื่อมนี้ว่าไหล่ (Shoulders) ส่วนเส้นที่เชื่อมการเปลี่ยนจากขาลงไปเป็นขาขึ้น (เกิดจุดต่ำสุด) เรียกเส้นเชื่อมนี้ว่าเอว (Waists)

ดังนั้นการตั้งค่าของกราฟ Kagi จึงทำเพียงการกำหนดระยะกลับตัวเท่านั้น (Point and Figure ต้องกำหนด 2 อย่าง คือ

ระยะ Reversal และ Box Size ด้วย)

กราฟ Kagi ยังไม่เป็นที่แพร่หลายนัก บางโปรแกรมจึงยังไม่มีให้เลือกใช้ แต่สำหรับท่านนักลงทุนที่เป็นลูกค้าของ **UOBKayHian** สามารถเรียกใช้งานจากโปรแกรม e-Finance ได้เลยครับ

การกำหนดระยะกลับตัว (Reversal amount)

แม้เป็นค่าเดียวที่ผู้ซื้อต้องตั้งค่า แต่ก็สำคัญไม่น้อยครับ เพราะการกำหนดระยะกลับตัวที่แคบเกินไป ก็จะทำให้กราฟที่ได้มีความผันผวนมาก (เหมือนใช้ตาข่ายดักปลาที่ตาถี่เกินไป จะติดปลาเล็กปลาน้อยที่ไม่ต้องการมาด้วย) แต่หากกำหนดระยะกลับตัวกว้างเกินไป ก็จะทำให้กว่าจะเกิดสัญญาณขาย กำไรที่เคยมีหรือเงินทุนก้อนใหญ่ก็จะหายไป (ตาห่างเกินไป ปลาที่ต้องการก็หลุดหนี) ดังนั้นการกำหนดระยะที่แนะนำ มี 2 วิธีครับ

1. กำหนดเป็นค่าคงที่

เช่น ราคาเคลื่อนไหวสวนทางที่ช่องจะถือเป็นการกลับตัวของแนวโน้ม เป็นต้น โดยระยะที่ใช้แนะนำให้อิงจากค่า Average True Range (ATR) ก็ได้ โดยอาจกำหนดเป็น 2 เท่าของ ATR (ดูความหมายของ ATR ได้ที่ **Technical Magic** ฉบับที่ 34 ครับ) ด้วยวิธีนี้ หุ้นแต่ละตัวต้องกำหนดค่าต่างกัน

2. กำหนดเป็น %

จากวิธีแรก หากจะเปิดดูกราฟ ก็ต้องคอยปรับค่า จึงมีวิธีที่ 2 คือกำหนดเป็น % ของราคาไปเลย แบบนี้จะดีตรงที่ไม่ต้องคอยแก้ค่าที่ตั้งไว้ กราฟเดียวสามารถเปิดหุ้นดูได้ทุกตัวเลย ส่วนจะกำหนดไว้ที่กี่ % นั้นขึ้นกับความเสถียรที่รับได้ครับ

รูปร่างหน้าตาของกราฟ Kagi เป็นดังรูปครับ แกนตั้งจะบอกราคา แต่แกนนอน คือลำดับของแนวโน้มครับ



เพิ่มเติม วันที่ซึ่งแสดงอยู่ด้านล่างของกราฟ จะไม่ได้แสดงทุกวัน แต่จะบอกค่ากลางของช่วงแนวโน้มเส้นแนวตั้งที่อยู่ก่อนหน้าครับ

คราวนี้มาถึงจุดสำคัญครับ คือการดูสัญญาณซื้อ/ขาย

สัญญาณซื้อ/ขาย ของกราฟ Kagi

สัญญาณซื้อ/ขาย อาศัยหลักการของแนวโน้มราคาที่เราแบ่ง แนวโน้มของหุ้นออกเป็น 3 แบบ คือ

1. แนวโน้มขาขึ้น ราคาทำ Higher High, Higher Low
2. แนวโน้มขาลง ราคาทำ Lower High, Lower Low
3. ไม่มีแนวโน้ม หรือ Sideway

ดังนั้น Kagi จะแนะนำให้ซื้อที่ขาขึ้น และขายเมื่อเป็นขาลงผ่านสัญญาณยืนยันและหยาง ดังนี้

1. สัญญาณ Yang

เป็นสัญญาณบวก ใช้บอกสัญญาณซื้อ หรือ ถือหุ้น โดยในกราฟจะแสดงด้วยเส้นหนา ซึ่งจะเริ่มเป็นเส้นหนาเมื่อราคาสามารถกลับมาทำจุด Higher High ได้เป็นครั้งแรก

2. สัญญาณ Yin

เป็นสัญญาณลบ ใช้บอกสัญญาณขาย โดยในกราฟจะแสดงด้วยเส้นบาง ซึ่งจะเปลี่ยนจากเส้นหนาเป็นเส้นบางเมื่อราคาลดลงต่ำกว่าจุดต่ำสุดก่อนหน้า ทำ Lower Low



จากตัวอย่าง ด้านซ้าย ราคาปรับผ่านจุดสูงสุดเดิม เส้นจึงเปลี่ยนเป็นเส้นหนา เป็นสัญญาณซื้อ จากนั้น แม้ราคาจะผันผวนแต่ก็ยังไม่หลุดจุดต่ำสุดเดิมจนมาถึงกลางภาพ วงกลมที่ 2 เป็นสัญญาณขาย และไม่ได้ถือหุ้นอีกเลย จนมาถึงเส้นแนวตั้งสุดท้าย เพิ่มเริ่มกลับเป็น Yang อีกครั้ง

เป็นอย่างไรบ้างครับ การนำกราฟ Kagi ไปใช้นั้น ง่ายมาเลยใช่ไหมครับ ลองนำไปใช้กันดูนะครับ

เกร็ดเล็กเกร็ดน้อย

1. สัญญาณซื้อ/ขาย จะถี่มากหรือน้อย ขึ้นกับการตั้งค่า Reversal amount หากตั้งไว้แคบเกินไป กราฟจะเปลี่ยนแท่งบ่อย เส้นแนวตั้งแต่ละเส้นจะสั้นลง สัญญาณซื้อ/ขายจะเกิดขึ้น
2. ก่อนนำไปใช้ปรับหุ้นตัวใด ควรลองปรับค่า และทำการพิจารณาข้อมูลย้อนหลังก่อนลงทุนจริง (Back test)
3. ไม่มีวิธีใดที่ให้ผลถูกต้อง 100% ดังนั้นหากพิจารณาย้อนหลังจนมั่นใจและตัดสินใจใช้วิธีนี้กับหุ้นใดแล้ว ต้องมีวินัยที่จะขายคัทลอส หรือเข้าซ้ำตัวเดิม ที่อาจเพิ่งขายไปไม่นานด้วยต้นทุนที่สูงขึ้นครับ •



คำคมเขียนหุ้น



วอร์เรน บัฟเฟตต์ (Warren Edward Buffett)

“ถ้าธุรกิจ ดำเนินการไปได้ด้วยดี ในที่สุดแล้ว ราคาหุ้นย่อมต้องปรับตาม”

"If a business does well, the stock eventually follows."

รายงานฉบับนี้จัดทำขึ้นโดยข้อมูลเท่าที่ปรากฏและเชื่อว่าเป็นที่น่าเชื่อถือได้แต่ไม่ถือเป็นการยืนยันความถูกต้องและความสมบูรณ์ของข้อมูลนี้ เรา โดยบริษัทหลักทรัพย์ ยูเอสบี เคย์ ฮีเยิน (ประเทศไทย) จำกัด (มหาชน) ผู้จัดทำ ขอสงวนสิทธิ์ในการเปลี่ยนแปลงความเห็นหรือประมาณการณต่างๆที่ปรากฏในรายงานฉบับนี้ โดยไม่ต้องแจ้งล่วงหน้า รายงานฉบับนี้มีวัตถุประสงค์เพื่อใช้ประกอบการตัดสินใจของนักลงทุน โดยไม่ได้เป็นการชี้นำ ชักชวนให้นักลงทุนทำการซื้อหรือขายหลักทรัพย์ หรือตราสารทางการเงินใดๆ ที่ปรากฏในรายงาน